



 **TREANO**
VI BYGGER SKÅNE



“Vår ambition är att bygga Skåne hållbart, inom byggservice, entreprenad, projektutveckling och Sawi Exclusive Homes, med vår vision om att bli branschens mest attraktiva arbetsgivare.”

Fredrik Kamf Schlyter, VD, Treano Bygg AB



När vi säger att vi bygger Skåne menar vi inte bara skolor, lägenheter, seniorboenden, villor och andra små och stora underverk vi haft förmånen att bygga åt nöjda Skåningar. Vi pratar om någonting ännu större.

Vi pratar om långsiktighet, lokal närvaro och medarbetare med bred kompetens. Vi pratar också om att jobba ansvarsfullt och med god laganda, för att bygga värden till våra kunder.

Inte minst pratar vi om att vi vilar på en stark värdegrund med respekt för andra och varandra. Om att vi är personliga och gör det där lilla extra för att sätta ett lite större leende på våra kunders läppar.

Att ha de allra bästa medarbetarna är en bra grund när vi bygger Skåne. Med vår värdegrund och vision som ledstjärna strävar vi efter att bli branschens mest attraktiva arbetsgivare.

Med vår ambition om att bygga Skåne hållbart inom, Byggservice, Entreprenad, Sawi Exclusive Homes och Projektutveckling verkar vi från norr till söder, från öst till väst, i hela vårt vackra landskap. Man kan säga att de

rödgula ränderna aldrig går ur, även fast vår symbol är blå som våra vackra vatten och gyllene som våra sköna stränder.

Med Skåne i hjärtat, ett komplett kunderbudande i verktyglådan och med blicken mot horisonten ut över de guldgula rapsfälten finns vi här för er.

Välkommen till oss – vi finns alltid här.

Treano Bygg



Fredrik Kamf Schlyter
VD

Vårt kunderbjudande

Treano är en erfaren byggare med närhet till marknad och kund i Skåne. Vi är lokalt organiserade, med ca 200 anställda, i olika affärsområden, och har kontor i Malmö, Lund, Trelleborg, Ystad, Helsingborg, Hässleholm och Kristianstad, tillsammans omsätter vi cirka en miljard kronor. Vi är ISO-certifierade (kvalitet, miljö, arbetsmiljö) sedan 2015.

Tillsammans med trogna och nya kunder är vår ambition att bygga Skåne hållbart inom byggservice, entreprenad, projektutveckling och Sawi Exclusive Homes.

Vårt fokus är att förstå och förverkliga kundens förväntningar, mål och krav. Vår utgångspunkt är beställares långsiktiga relation med slutanvändaren och sina kunders behov och krav över tid. Vi arbetar strukturerat, öppet, engagerat och vi bygger på förtroende. Men också i förhållande till långsiktigt goda relationer med våra övriga intressenter. Vår ledarstil ger motiverade medarbetare, som skapar engagemang, god stämning och goda möjligheter att skapa framtiden med våra kunder.

Tillsammans med trogna och nya kunder ska vi fortsätta bygga Skåne!



Byggservice

Vi utför byggserviceuppdrag inom våra samtliga affärsområden i hela Skåne, från det lilla arbetet till det större. Det kan vara projekt inom ROT (renovering, ombyggnad, tillbyggnad), samt byggservice mot ramavtals- och samarbetsavtalskunder (t ex statliga, kommunala och privata fastighetsägare).

Exempel på projekt är hyresgäst Anpassningar, renoveringar, stambyte, fasad, fönster, tak, tak/solceller.

Våra medarbetare är inte bara skickliga fackmän utan även proffs på att hantera svåra situationer vid arbeten på till exempel skolor, förskolor och kontor eller vid renovering av lägenheter där folk bor under tiden. Treanos produktionschefer och hantverkare har ett väl utvecklat samarbete och är självklart uppdaterade med de senaste utbildningarna för att kunna utföra ett säkrare och bättre jobb.

Vi anpassar vår byggservice efter varje kunds unika förutsättningar, krav och behov. För att uppnå bästa möjliga kostnadseffektivitet tecknar vi gärna ramavtal. Detta ger trygghet för kunden och gör att vi kan organisera vår byggserviceinsats optimalt. Genom ramavtalen prioriteras förfrågningarna som kommer in för att möta kundens efterfrågan och behov.

Du får gärna offertförslag innan ett jobb ska starta. På mindre arbeten kan ofta produktionschefen själv ta fram ett pris. Till större projekt bistår vår kalkylavdelning med offert.

Våra kunder skall känna sig trygga i vår leverans!

På kommande sidor kan ni se exempel på referensprojekt från våra olika affärsområden. Se fler på treano.se



Padelhall - Kv. Tågarp
Ombyggnad av industrilokal till padelhall i Arlöv



Kv. Rügen
Fasadrenovering av bostadshus i Lund



Artillerigatan
Ombyggnad till särskiltboende i Landskrona



Bäckaskog slott
Takomläggning på Munkalängan på Bäckaskog slott



Hotell Gästis
Nybyggnad av hotell i Staffanstorps



Tormestorp förskola
Nybyggnad av förskola i Tormestorp



Mercedes-Benz Malmö
Ombyggnad av bilhall i Malmö



Smygmaskan 2
Nybyggnad av flerbostadshus i Hyllie åt MKB

Entreprenad

Vi utför nyproduktion och större ROT-projekt åt offentliga och privata fastighetsägare. Bredden i vår verksamhet gör att vi står mycket starka när det gäller alla typer av byggentreprenader. T ex skolor, bostäder, kontor, hallar, industrilokaler och affärslokaler. En av våra nischer är olika typer av hallar. Vi har fokus på gemensamma mål, håller vad vi lovar, håller hög prestanda, bemannar projekten med rätt kompetens och har en tydlig eftermarknadsprocess.

ROT-projekt handlar ofta om att optimera en teknisk lösning för att få bästa möjliga ekonomi i projektet. Utmaningen för projektorganisationen är att hitta rimliga lösningar på speciella problem som kan uppstå tex i förhållande till angränsande fastigheter, trafik, sanering mm. Vi har lång och omfattande erfarenhet av ombyggnad och utför alla typer av projekt inom detta område.

Tillsammans bildar vi olika teams med representanter från kunden och Treano. Gruppens roll är att bevaka projektets gemensamma mål och säkerställa den övergripande styrningen i projektet. Vi tror på att hålla täta byggmöten så att alla känner sig väl informerade under hela byggprocessen. Vi är lyhörd avseende beställarens ambition och affärsmässiga prioriteringar, där långsiktig förvaltning, säkra och beprövade tekniska lösningar, utformning/gestaltning, och goda driftsförutsättningar är centrala.

Sawi Exclusive Homes by Treano

Sawi Exclusive Homes by Treano är ett koncept inom Treano som fokuserar på att bygga exklusiva och unika hem. I nära samarbete med välkända arkitekter kan vi tillsammans med våra kunder förverkliga drömmar och bygga hem som lever upp till högt ställda förväntningar och krav från både kunden och oss själva.

Hantverksskicklighet och exklusivt material står i fokus för våra medarbetare inom Sawi Exclusive Homes by Treano. Vi har en extra passion för detaljer och våra kunder värdesätter vår diskretion. Med vår erfarenhet, kunskap, kvalitet och klimat- och energioptimering har vi allt som behövs för att skapa ditt drömboende.

Tillsammans med er förverkligar vi ert drömboende!

sawi EXCLUSIVE
HOMES
BY TREANO



Villa JE2
Nybyggnad av enfamiljshus



Sjögatan

Nybyggnad av flerbostadshus i Falsterbo



Kv. Sjöporten

Nybyggnad av studentlägenheter i Malmö



Kontor Treano

Nybyggnad av kontor i Trelleborg



Dalkarlen 10

Nybyggnad av flerbostadshus i Landskrona

Projektutveckling

Målsättningen med satsningen som inleddes 2015 var att utveckla projekt i egen regi och även i samverkansprojekt/partnering med investerare. Även för att möta våra egna hållbarhetsambitioner (kvalité, miljö och arbetsmiljö) i projekten samt trygga Treanos sysselsättning över tiden. Ambitionen är att expandera denna del till en väsentlig del av Treanos omsättning inom de närmsta åren.

Projekt i egen regi är vår plattform för våra nya yngre medarbetare som kommer från högskolan och LIA-praktiserande elever, här igenom har vi möjlighet att kvalitetssäkra och kompetensutveckla vår personal.

Vi jobbar alltid nära marknaden, vilket ger en god lokal kännedom. Närhet innebär också tillgänglighet och flexibilitet i arbeten och medför snabba beslutsvägar. Tack vare våra lokala kontor och resurser kan vi även erbjuda en långsiktighet i våra affärer och stå för stabilitet och kontinuitet även efter överlämnat projekt.

Det byggs fortfarande mycket i Sverige men nu talas det alltmer om att vi måste bygga rätt typ av fastigheter och till rätt pris. Vi på Treano vet att om man kan korta ner processen och kontinuerligt styra de inblandade kommer kvaliteten att höjas och kostnaderna gå ner. Vi ser det som en stor fördel att kunna erbjuda våra kunder/partners att delta i projekten initialt och kan på så sätt komplettera i stället för att konkurrera.

Inom projektutveckling jobbar vi, precis som i alla våra affärsområden, utifrån ett långsiktigt hållbarhetsperspektiv.



VÅR VISION - "Branschens mest attraktiva arbetsgivare"

Bredd

Vi har en bred kompetens inom flera områden.

Vi representeras av män och kvinnor med olika åldrar, bakgrund och erfarenheter. Vi är övertygade om att mångfald ligger till grund för ett gediget arbete.

Långsiktig

Genom låg personalomsättning, mångåriga samarbetspartners och nöjda återkommande kunder har vi långsiktiga relationer. Vi bygger hållbart och lägger stor vikt på vårt kvalitet-, miljö- och arbetsmiljöarbete.

Närvaro

Vi är ett stort företag med lokal närvaro. Vi arbetar nära våra kunder vilket skapar tillgänglighet och snabba beslutsvägar. Som ägarlett bolag präglas vi av personlig närvaro.

VÅRA VÄRDERINGAR

Laganda

"Respekt för andra och varandra"

Individen skapar gruppen, vi delar med oss av den kunskap vi har till våra kunder och kollegor. Vi visar respekt och hänsyn för alla.

Ansvarsfull

"Vi håller vad vi lovar"

Att komma i tid till vår arbetsplats. Vara flexibla i våra sätt att lösa problem tillsammans med kunder och kollegor.

Personlig

"Vi gör det lilla extra"

Vi känner yrkesstolthet och tar vår uppgift på allvar. En medarbetare på Treano trivs och är engagerad i det man gör.



VÅRT HÅLLBARHETSARBETE - Vår ambition är att bygga Skåne hållbart!

Vår kompletta hållbarhetspolicy inkl Corporate Social Responsibility finns på treano.se

Affären

Vår ambition är långsiktiga affärsrelationer och lönsamhet.

Kvalitet

Vår ambition är nöjda och återkommande kunder.

Miljö

Vår ambition är hållbart byggande. Vi erbjuder våra kunder tre ambitionsnivåer:
 "klimatförbättrat",
 "klimatoptimerat",
 "klimatbalanserat".

Arbetsmiljö

Vår ambition är hållbara arbetsplatser, med fokus på säkerhet och psykosocial arbetsmiljö för alla.

Socialt ansvar

Vår ambition är socialt ansvarstagande.

Vårt hållbarhetsarbete

EN STOR VILJA ATT VIDAREUTVECKLAS

Treanos hållbarhetsstyrning, och vår årliga hållbarhetsredovisning, är i enlighet med en långsiktig styrning och professionellt ansvarstagande (inkluderat lagar, andra krav och drivande hållbarhetsinitiativ). Genom vår organisation, ledarskap och struktur erbjuder vi trygga projektleveranser åt våra kunder, som möter högt ställda ambitioner inom hållbarhet.

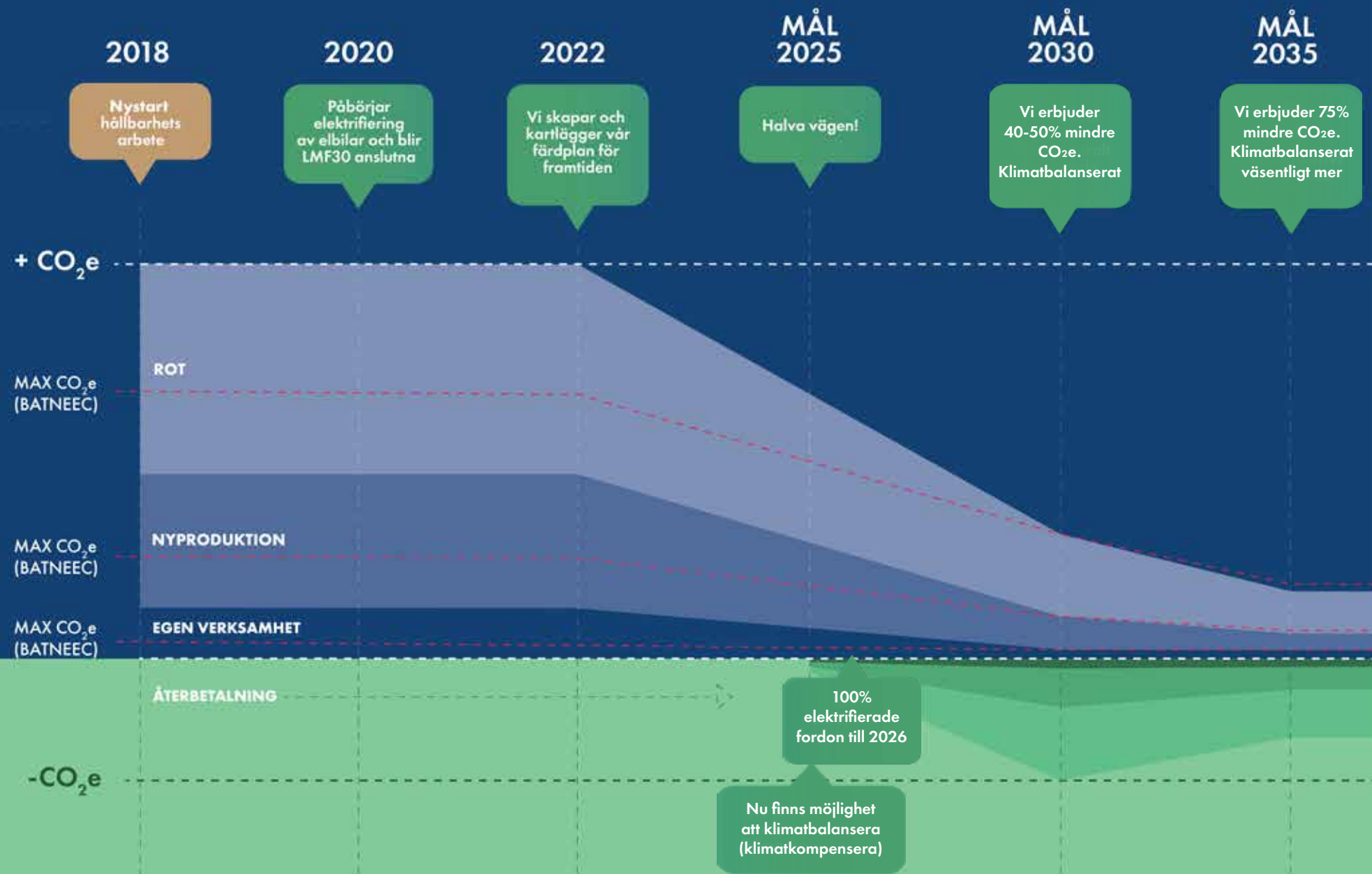
HÅLLBARHETSARBETE

Vår ambition är att bygga Skåne hållbart, inom byggservice, entreprenad, projektutveckling och Savi Exclusive Homes. Detta ska vi göra genom långsiktiga affärsrelationer och lönsamhet, nöjda återkommande kunder, hållbart byggande, hållbara arbetsplatser, samt socialt ansvarstagande.

Treano är aktiva i ledningen av LFM30 (Lokal Färdplan Malmö 2030). Vårt klimatlöfte är att erbjuda våra kunder vår klimat- och cirkuläritetstjänst – i tre olika klimatambitioner. Därtill är vi på god väg att få en helt elektrifierad fordonsflotta.

Läs mer om vår hållbarhetspolicy och vår hållbarhetsredovisning på vår hemsida, och ta gärna kontakt så berättar vi mer. **Tillsammans kan vi bygga framtiden.**





Illustrationen visar vår tidslinje med vår vision om vårt pågående och framtida hållbarhetsarbete, vart vi är och vad som är möjligt. Tidslinjen går i linje med Treanos CO₂e färdplan.

e = ekvivalenter, dvs olika växthusgaser

Välj ditt klimatavtryck

Vi erbjuder våra kunder en klimat- och cirkuläritetstjänst, i tre ambitionsnivåer: "tre nyanser av grönt". Tjänsten erbjuds både för ROT, nyproduktion och eventuellt tillhörande anläggningsarbete. Därtill erbjuder vi projektering med ambition om att optimera klimatutsläpp från byggprocessen och drift.

Beroende på projekt och byggnadstyp kan "klimatförbättrat" innebära upp till ca 20% mindre klimatpåverkan (för byggprocessen jämfört med traditionellt byggande 2020) utan att det behöver kosta mer. På nivån "klimatoptimerat" är ambitionen att understiga branschens nivåer, ca 40-50% mindre klimatpåverkan, till en rimlig kostnad. Klarar man "klimatoptimerat", kan man enligt branschnorm gå vidare till "klimatbalanserat", med ambition om att trovärdigt klimatbalansera bort resterande utsläpp med marginal eller betydande marginal.

"Klimatförbättrat"

Treano erbjuder betydande minskade klimatutsläpp, jämfört med traditionellt byggande, utan extra kostnader.

"Klimatoptimerat"

Treano erbjuder en i marknadsjämförelse låg klimatpåverkan med ambition under branschnivå (LFM30), till rimlig kostnad.

"Klimatbalanserat"

Treano erbjuder en unik byggnad som, i marknadsjämförelse, dels minskar klimatusläpp med ambition och i enlighet med LFM30, samt balanserar bort resterande utsläpp till en rimlig kostnad.

Branschens mest attraktiva arbetsgivare

Få företag har byggt upp en så stark laganda som Treano. Egentligen är receptet enkelt. Genom att vi mår bra och trivs med varandra vet vi att vi gör ett ännu bättre jobb. Det gäller alla, från chefer och administration till gänget ute på fältet. Vi arbetar utifrån en platt och prestigelös organisation där alla delar ansvaret för kvalitet och effektivitet. Detta skapar en god laganda och stark motivation.

TRAINEEPROGRAM

I vår strävan att bli branschens mest attraktiva arbetsgivare och långsiktigt säkerställa kvalitén och attrahera nya medarbetare är vårt Traineeprogram från 2016 certifierat.

HÄLSA OCH VÄLMÅENDE

Vi tycker att hälsa och välmående är viktigt och har i många år erbjudit våra medarbetare att delta i olika motionslopp och aktiviteter. Detta i kombination med den årliga friskvårdspengen bidrar till ett ökat välmående och bättre hälsa.

YRKESUTBILDNING MED UTBILDADE HANDEDARE

Vi vill vara med och trygga både vår egen och branschens framtid genom att ta emot elever från olika utbildningar. Under deras tid hos oss får de en utbildad handledare som de kan vända sig till och ta del av deras erfarenhet. Vi ser även detta som en del av vår vision om att bli branschens mest attraktiva arbetsgivare.



KARRIÄRFÖRETAG 2024

Varje år sedan 2011 väljer Karriärföretagen ut de arbetsgivare som är mest attraktiva att göra karriär på i Sverige. Karriärföretagen vill vara bryggan mellan studenter och unga yrkesverksamma och deras nästa arbetsgivare.

Vi på Treano är otroligt stolta över utmärkelsen "Karriärföretag 2024" och vill tacka alla våra fantastiska kollegor som varje dag arbetar för att stärka vårt varumärke. Vi ser det som ytterligare ett tydligt bevis på att vi är på rätt väg mot vår vision om att bli branschens mest attraktiva arbetsgivare.

Gyllene Boken

Vi tydliggör vårt arbetssätt och förhållningssätt genom den Gyllene Boken som har sitt ursprung från en personaldag 2013. Då tog alla medarbetarna tillsammans fram vad som kännetecknar en bra medarbetare.

Boken är en hörnsten och ett fundament för vår verksamhet, precis som våra värderingar, vision och vårt hållbarhetsarbete.

I boken får alla anställda skriva under en s.k. Code of Conduct, som handlar om den interna etiken. Hur vi uppträder, våra värderingar och hur vi gör affärer.

**GYLLENE
BOKEN**

TREANO
VI BYGGER BRÄNE

A great place to work

Vi bestämde oss 2013 för att tillsammans med alla medarbetare jobba fram en vision och en värdegrund. Sedan dess har vår vision varit att bli **”Branschens mest attraktiva arbetsgivare”**, med hjälp av **Våra Medarbetare, Bredd, Långsiktighet och Närvaro** och med vår värdegrund **”Laganda, Personlig och Ansvarsfull”**. Detta är vårt sätt att skapa förutsättningar för att lyckas bibehålla samt nyrekrytera duktiga medarbetare.

Vi har sedan dess tillsammans jobbat på olika sätt med att förbättra vår upplevelse av företaget och vad det erbjuder för att vi ska nå vår vision att bli branschens mest attraktiva arbetsgivare.

Ett av dessa sätt är att vi sedan hösten 2019 har anslutit oss till **Great Place To Work** (GPTW)–certifieringar.

Vi är stolta över vår GPTW-certifiering och har klarat omcertifieringen varje år sedan 2019 med god marginal. Medelvärdet av resultatet över åren är fantastiskt, 85% av våra medarbetare anser att allt sammantaget är företaget en mycket bra arbetsplats. Vi ser det som ett tydligt bevis på att vi är på rätt väg mot vår vision om att bli branschens mest attraktiva arbetsgivare.

Vi har alla varit med och tillsammans skapat vår fina företagskultur med höga betyg för trovärdighet, respekt, rättvisa, stolthet och laganda. Detta ska vi vara väldigt stolta över.



Great
Place
To
Work®

Socialt ansvar

Inom området socialt ansvar, som är en av de fem delarna i vår hållbarhetspolicy, är vår strategi att bidra positivt till samhället.

Vi fokuserar på:

- Schyssta jobb: systematisk kontroll på företagsnivå och i våra projekt (ID06)
- Lokala arbetsskapande insatser som är långsiktiga: vi är medlemmar i byggvarubedömningen som har sociala kriterier
- Sponsring av lokal idrott och idrottsklubbar CSR arbete: ex. FC Rosengård, Malmö Redhawks och Rögle BK
- Sponsring av hjälporganisationen Barnsamariten: Mkebassaskolan i Etiopien för cirka 500 elever i årskurs 1-4
- Treanos jämställdhets- och mångfaldarbete



ID06



BY FC ROSENGÅRD



2023 gick vi med i FC Rosengårds nätverk, de har tagit ett framgångsrikt samhällsansvar i de sociala frågorna som tex genom Boost och de globala hållbarhetsmålen.

BOOST
BY FC ROSENGÅRD

Förebyggande insatser med ungdomar i gymnasieåldern för att förhindra utanförskap och arbetslöshet.

176 67%

deltagare inskrivna i AF-Rehab 3.0. 67% har börjat jobba, studera eller gå en annan insats.

132 56%

ungdomar mellan 16-19 år inskrivna i projekt Kaa. 56% har återgått till studier eller arbete.

3250

Under 11 år har totalt 3250 människor hjälpts ut i självförsörjning med Boost by FC Rosengård.

BOOST skräddarsyr program för att hjälpa människor att gå vidare stärkta i sig själva och i sin tro på framtiden.

Under 11 år har totalt 3250 människor hjälpts ut i självförsörjning med Boost by FC Rosengård.

TRO PÅ DIN DRÖM

TRO PÅ DIN DRÖM



Vi finns i hela Skåne

MALMÖ

📞 040-933 360

📍 Kabingatan 13, Malmö

HELINGSBORG

📞 042-499 25 00

📍 Ekvändan 12, Helsingborg

LUND

📞 046-288 77 66

📍 Skiffervägen 9, Lund

TRELLEBORG

📞 0410-105 70

📍 Maskingatan 29, Trelleborg

HÄSSLEHOLM

📞 0451-383 870

📍 Smidesvägen 3, Hässleholm

KRISTIANSTAD

📞 044-620 20 20

📍 Bryggerigatan 7, Kristianstad

✉ Mail: info@treano.se

Org nr: 556530-6197

📷 @treanobygg @sawieexclusivehomes

🌐 Treano Bygg



Exempel på långsiktiga kundrelationer

Ramavtal

Bjuvs kommun

Fortifikationsverket

Helsingborgs Arena och Scen

Helsingborgshem

Helsingborgs stad

HSB Skåne

Hässleholms kommun

ISS Vellinge

Klippans kommun

Kriminalvården

Landskronahem

Landskrona kommun

LKF

Lundafastigheter

Migrationsverket

MKB

Osby kommun

Perstorps kommun

Polisen

Region Skåne

Sjöbohem

Stadsfastigheter Malmö

Statens fastighetsverk

Svedab

Svedalahem

Trelleborgs kommun

Wihlborgs Fastigheter

Ystadbostäder

Ystad Energi

Ystads Industrifastigheter

Ystads kommun

Öresundskraft Helsingborg

Samarbetsavtal

Arena Bolaget Malmö

Bredablick förvaltning

Brännborn Fastigheter

Castellum

Contentus AB

Förvaltnings AB Malmöborg

Jernhusen

Newsec

Retta

Stadium

Stena Fastigheter

Vasakronan



www.treano.se