



sawi EXCLUSIVE
HOMES
BY TREANO



Sawi Exclusive Homes by Treano

Sawi Exclusive Homes by Treano är ett koncept inom Treano Bygg AB som fokuserar på att bygga exklusiva och unika hem. Varje husköpare har sina egna drömmar och genom arkitektritade hus kan vi hjälpa er att förverkliga er önskan om ett enastående hem.

Vi arbetar strukturerat, öppet, engagerat och med fullt förtroende från början till slut. Med vår långa erfarenhet, gedigna kunskap och våra professionella medarbetare har vi allt som behövs för att skapa ditt drömboende. Varje projekt har sina utmaningar men också möjligheter. Vi är övertygade om att det bästa sättet att ta tillvara på dessa är genom att arbeta nära varandra så tidigt som möjligt.

Våra medarbetare representerar en bred kunskap, från det gedigna, traditionella hantverket till det senaste inom byggdesign och inredningsdesign. Vi bygger specialdesignade och arkitektritade hus och har en extra passion för detaljer, våra kunder värdesätter vår diskretion. Det gör oss till ett heltäckande byggföretag som kan leva upp till högt ställda krav på kvalitet, hantverksskicklighet, klimat- och energioptimering. Alla våra samarbetspartners är noga utvalda för att motsvara våra och i slutändan våra kunders förväntningar.

Vi brinner för att förverkliga drömmar och bygga hem till våra kunder. Hem som de kommer att älska att bo och leva i.

Tillsammans med er förverkligar vi ert drömboende!

Arkitektritade hus - av högsta kvalitet

Arkitektritade hus är det självklara valet för er som vill ha ett hem utöver det vanliga. Med oss som samarbetspartner har ni alla möjligheter att forma ert nya hem precis så som ni vill ha det. Vi har stor erfarenhet av att arbeta med spektakulär design, banbrytande konstruktion samt klimatförbättrade och exklusiva material. Vi visar er gärna våra tidigare projekt och helhetsuppdrag som ni kan inspireras av. Våra kunniga medarbetare hjälper er att förverkliga drömmen om ett unikt hem.

På de följande sidorna visar vi stolt upp några av våra referenshus, ni kan se fler på vår hemsida, www.treano.se.



VILLA LG - Trelleborg - 2018
Arkitekt: Archdesign Arkitekter/Zofia Olsson



VILLA MELLANROSTEN - Ljunghusen - 2016
Arkitekt: Ronander & Laursen Arkitekter AB/
Martin Ronander



VILLA Yngsjö - Yngsjö - 2022
Arkitekt: Johan Sundberg Arkitektur/Johan Sundberg



VILLA W - Ljunghusen - 2013
Arkitekt: SKAPA Arkitekter/Ulf Engstrand



VILLA J - Höllviken - 2013
Arkitekt: Johan Sundberg Arkitektur/Johan Sundberg



VILLA FV - Falsterbo - 2023
Arkitekt: 3do Arkitekter



VILLA JE2 - Vellinge kommun - 2023
Arkitekt: Krook & Tjäder

Varför välja Sawi Exclusive Homes?

- ◇ En part att kommunicera med genom hela projektet, där vi håller dig uppdaterad och informerad
- ◇ En part som har ett komplett kontaktnät inom alla underleverantörskedjorna
- ◇ En part som har säkerställt hela underleverantörsledet enligt branschkraven ID06, UE2021, UC m.fl.
- ◇ En part som håller ihop helheten och gränsdragningarna samt tidssamordningen med underleverantörerna
- ◇ En part som minskar era klimatutsläpp från bygg i tre ambitionsnivåer
- ◇ En part att vända sig till under garantitiden
- ◇ En part som via serviceavtal optimerar energikostnader och klimatutsläpp under förvaltning i tre ambitionsnivåer



Vi hjälper dig

Har du en idé som du vill förverkliga? Vi hjälper dig med just det. Var i processen mot ditt drömhus är du?

- Du har en idé
- Du har en tomt
- Du har en husskiss
- Du har en husritning
- Du har en arkitekturritning
- Du har fått bygglov
- Du väljer ambitionsnivå avseende grad av klimatpåverkan

Vi hjälper dig oavsett hur långt i processen du har kommit. Prata med oss och låt oss komma med en lösning, desto tidigare i projektstadiet desto bättre! Savi Exclusive Homes har ett nära samarbete med flera välkända arkitekter. Vi har de rätta och nödvändiga kontakterna för att binda ihop ditt nya hem och åtar oss gärna rollen som den enda kontakt du behöver under ditt byggprojekt. På sista uppslaget hittar du våra kontaktuppgifter.

I vår värld finns inga begränsningar, bara möjligheter.





Arbetsgång

1. Inledande samtal
2. Planering och framtagande av ritningar (ev. förmedling av arkitekt)
3. Ambition "klimatförbättrat" (standard), "klimatoptimerat" eller "klimatbalanserat"
4. Principval
5. Bygglov
6. Offert
7. Kontrakt
8. Fastställande av platsorganisation
9. Projektering, systemval, materialval och klimatberäkning
10. Tekniskt samråd hos kommunen
11. Byggstart
12. Löpande kontakt/möten under byggtiden
13. Klimatdeklaration (enligt LFM30 - Lokal Färdplan Malmö)
14. Slutbesiktning, slutsamråd och slutbesked
15. Inflyttning
16. Serviceavtal

Våra drivna platschefer och arbetsledare samt noga utvalda hantverkare arbetar tillsammans (av olika teknikgrenar beroende på vald klimatambitionsnivå) och de har ett nära samarbete med arkitekten. De ger dig löpande uppdateringar och information om hur ditt nya hem sakta men säkert förverkligas. Alla våra medarbetare och handplockade samarbetspartners är utvalda specialister med ett öga för detaljer. De är vana vid att arbeta med exklusiva material som kräver precision och fingertoppskänsla.

Erfarenhet

Vi har genom åren byggt flertalet exklusiva villor i sydvästra Skåne.

Med vår breda kompetens och med mer än 50 års erfarenhet i branschen kan ni känna er trygga med oss som helhetsleverantör.

Sawi Exclusive Homes by Treano har sitt ursprung i bolaget SAWI Byggnads AB, som startades redan 1973. Bolaget förvärvades 2016.

Våra styrkor är teknisk kompetens, projektledning, klimat- och byggsamordning där vi, förutom med vår egen organisation, jobbar med både större och mindre entreprenörer och underleverantörer. Alla vi samarbetar med är noga utvalda och kontrollerade, för att motsvara våra och i slutändan våra kunders förväntningar. Vi är er totalentreprenör och har såklart alla intyg och certifieringar som krävs och våra medarbetare har de utbildningar och utbildningsintyg som behövs.

Vi är sedan 2015 tredjeparts certifierade enligt gällande ISO standard för kvalitet, miljö och arbetsmiljö (ISO 9001, ISO 14001, ISO 45001).



Värderingsdrivet företag

Vi är ett värderingsdrivet företag. Våra medarbetare som uppför villorna till Sawi Exclusive Homes kunder är **personliga**, de gör det lilla extra och känner yrkesstolthet, är engagerade och tar sin uppgift på allvar. De är även **ansvarsfulla**, håller vad de lovar och är väldigt flexibla i sitt sätt att lösa problem tillsammans med kunder och kollegor. De har även en hög grad **laganda** och visar stor respekt och hänsyn för andra och varandra. Personlig, ansvarsfull och laganda är grundorden i våra värderingar och innebörden av dessa passar verkligen in på våra medarbetare hos Sawi Exclusive Homes.

Våra platschefer/arbetsledare

Till alla våra projekt har vi en utsedd platschef/arbetsledare som blir inkopplad redan i ett tidigt stadie för att de ska vara insatta i just ditt projekt.

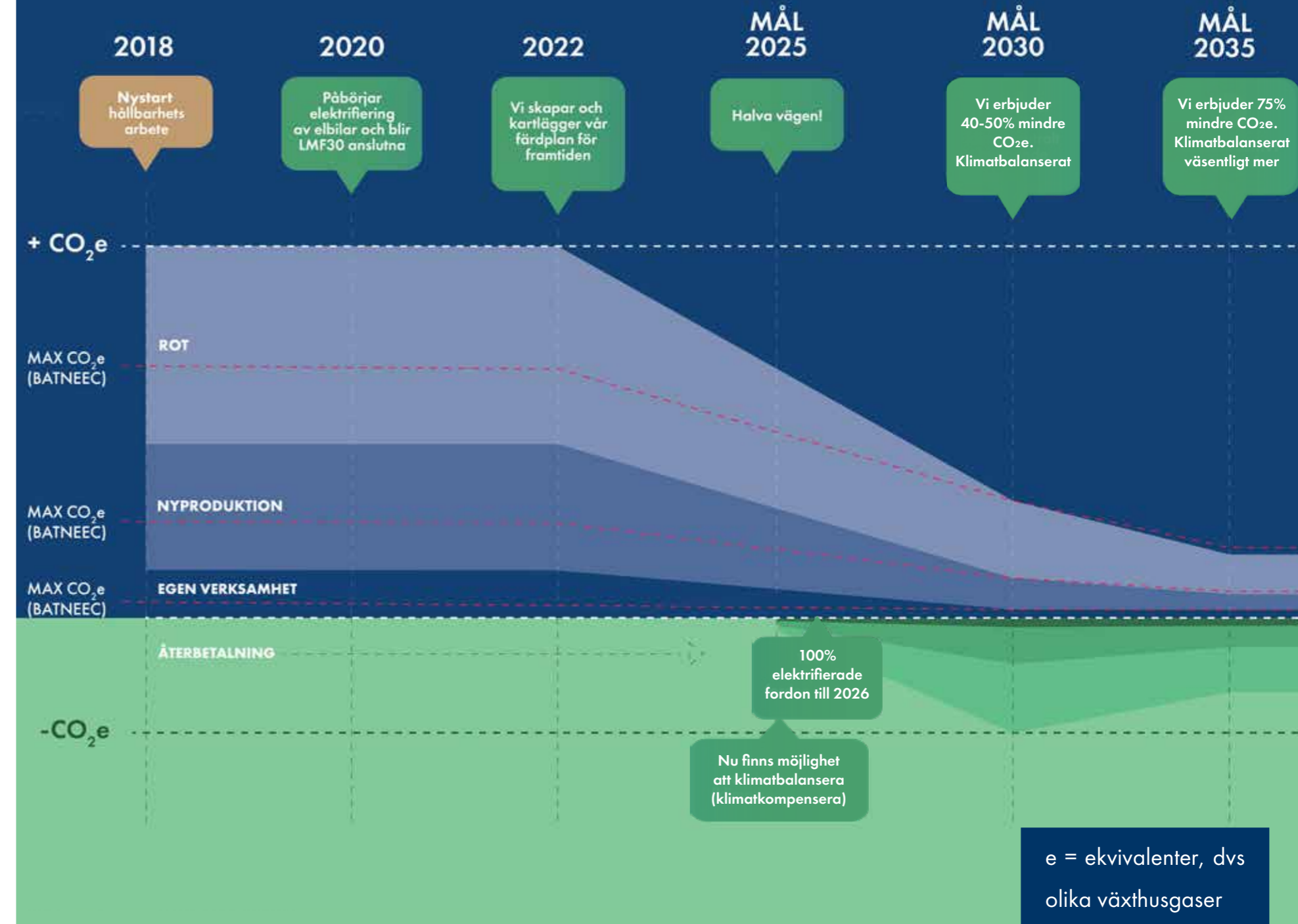
Våra hantverkare

Genom noggrannhet, erkänd skicklighet och vana vid att bygga hus där kraven är högt ställda, är våra hantverkare en av våra viktigaste resurser.

Vi kan alla bidra till minskade klimatutsläpp

- Bygg-, fastighets- och anläggningssektorn står för 20% av samhällets klimatpåverkan
- När vi bygger och förvaltar våra hem – är tidiga val väsentliga för att möjliggöra låga klimatutsläpp
- Effekten av dessa val är betydande, även för den enskilda villan
- Vi vill möta våra kunders klimatambitioner
- Vid uppförande av en villa, kan möjliga klimatförbättringar motsvara flera tiotals ton mindre CO₂e, dvs flera svenskars genomsnittliga årsutsläpp av CO₂e
- Vi kan alla bidra till minskade klimatutsläpp - både under produktion och drift

Illustrationen till höger beskriver vår vision om vårt pågående och framtida hållbarhetsarbete, vart vi är och vad som är möjligt. Tidslinjen går i linje med Treanos CO₂e färdplan. Treano tar sitt delansvar, både för egen verksamhet och i våra erbjudanden till våra kunder – vid nyproduktion, ROT och förvaltning.



Välj ditt klimatavtryck

Vi har tagit fram "tre nyanser av grönt", som ger kunden en möjlighet att utforma sitt drömhus med en lägre klimatpåverkan. I Sawi 1.0, som är vårt standardutförande, minskar vi klimatutsläppen betydligt jämfört med traditionellt byggande, samtidigt som vi bibehåller friheten för arkitekter och kunder att förverkliga sina drömmar utan extra kostnad. I de följande två stegen kan man välja om man vill göra ytterligare. Sawi tar då fram en enkel klimatkalkyl där man kan se vilka val man kan göra för att få ner nivån ytterligare.

Tillsammans kan vi bidra till ett mer miljövänligt byggande, med minskade globala växthusutsläpp och lägre energiförbrukning både under produktion och drift.

Sawi 1.0 - Ny standard "Klimatförbättrat"

Sawi erbjuder betydande minskade klimatutsläpp, jämfört med traditionellt byggande, utan extra kostnader.

Sawi 2.0 "Klimatoptimerat"

Sawi erbjuder en i marknadsjämförelse låg klimatpåverkan under branschnivå (LFM30), till rimlig kostnad.

Sawi 3.0 "Klimatbalanserat"

Sawi erbjuder en unik villa som, i marknadsjämförelse, bidrar positivt till samhället med att minska klimatutsläpp i enlighet med LFM30, både under produktion och drift, till rimlig kostnad.



VILLA C - Ljunghusen - 2023
Arkitekt: DinellJohansson



“Vår ambition är att bygga Skåne hållbart, inom byggservice, entreprenad, projektutveckling och Sawi Exclusive Homes, med vår vision om att bli branschens mest attraktiva arbetsgivare.”

Fredrik Kamf Schlyter, VD, Treano Bygg AB



Treano Bygg AB

Treano Bygg AB täcker idag hela Skåne. Vårt huvudkontor finns i Malmö, men vi har även lokalkontor nära våra kunder i Ystad, Lund, Trelleborg, Helsingborg, Hässleholm och Kristianstad. Treano har cirka 200 medarbetare och omsätter ungefär en miljard kronor.

Treano erbjuder, förutom våra exklusiva villor inom konceptvarumärket Sawi Exclusive Homes by Treano, även tjänster inom Entreprenad, Byggservice och Projektutveckling. Vi tror på långsiktighet, lokal närvaro och medarbetare med hög och bred kompetens. Tillsammans med trogna och nya kunder ska vi fortsätta bygga Skåne.



Great Place To Work

Enligt vår vision om att bli branschens mest attraktiva arbetsgivare bestämde vi hösten 2019 för att ansluta oss till Great Place To Work (GPTW)-certifieringar.

Vi är stolta över vår GPTW-certifiering och har klarat omcertifieringen varje år sedan 2019 med god marginal. Medelvärdet av resultatet över åren är fantastiskt, 85% av våra medarbetare anser att allt sammantaget är företaget en mycket bra arbetsplats.

Vi ser det som ett tydligt bevis på att vi är på rätt väg i vår vision om att bli branschens mest attraktiva arbetsgivare.



Vår Vision

” Branschens mest attraktiva arbetsgivare ”

Våra Medarbetare - Vi har professionella medarbetare som trivs med sitt arbete och delar bolagets värdegrunder. Vår ledarstil ger motiverade medarbetare och vår vision är att bli branschens mest attraktiva arbetsgivare.

Bredd - Vi har en bred kompetens inom flera områden. Vi representeras av män och kvinnor med olika åldrar, bakgrund och erfarenheter. Vi är övertygade om att mångfald ligger till grund för ett gediget arbete.

Långsiktig - Genom låg personalomsättning, mångåriga samarbetspartners och nöjda återkommande kunder har vi långsiktiga relationer. Vi bygger hållbart och lägger stor vikt på vårt kvalitets-, miljö- och arbetsmiljöarbete.

Närvaro - Vi är ett stort företag med lokal närvaro. Vi arbetar nära våra kunder vilket skapar tillgänglighet och snabba beslutsvägar. Som ägarlett bolag präglas vi av personlig närvaro.

Våra Värderingar

Laganda ”Respekt för andra och varandra”

Individen skapar gruppen, vi delar med oss av den kunskap vi har till våra kunder och kollegor. Vi visar respekt och hänsyn för alla.

Ansvarsfull ”Vi håller vad vi lovar”

Att komma i tid till vår arbetsplats. Vara flexibla i våra sätt att lösa problem tillsammans med kunder och kollegor.

Personlig ”Vi gör det lilla extra”

Vi känner yrkesstolthet och tar vår uppgift på allvar. En medarbetare på Treano trivs och är engagerad i det man gör.



Vårt Hållbarhetsarbete

Vi vill möta våra kunders högt ställda ambitioner inom hållbarhet. Vår hållbarhetspolicy beskriver hur vi bidrar till ett mer hållbart samhälle. Treanos målstyrning är i enighet med FN:s Globala mål och Agenda 2030, och vårt hållbarhetsarbete består av **affären, kvalitet, miljö, arbetsmiljö** och **socialt ansvar**.

Vår ambition är att bygga Skåne hållbart!



Gyllene Boken

Vi tydliggör vårt arbetssätt och förhållningssätt genom den Gyllene Boken som har sitt ursprung från en personaldag 2013. Då tog alla medarbetarna tillsammans fram vad som kännetecknar en bra medarbetare.

Boken är en hörnsten och ett fundament för vår verksamhet, precis som våra värderingar, vision och vårt hållbarhetsarbete.

Alla anställda får skriva under en s.k. Code of Conduct, som handlar om den interna etiken. Hur vi uppträder, våra värderingar och hur vi gör affärer.



Hållbarhet

Vår ambition är att bygga Skåne hållbart, inom Byggservice, Entreprenad, Savi Exclusive Homes och Projektutveckling. Vår hållbarhetspolicy täcker fem hållbarhetsområden (inkl Corporate Social Responsibility): **affären, kvalitet, miljö, arbetsmiljö och socialt ansvar.**

Vi arbetar i enlighet med kundkrav, lagar, ISO-certifiering, Byggföretagens medlemskriterier, våra klimatlöften (LFM30 och Fossilfritt Sverige) samt våra åtagande till FN.

AFFÄREN

Vår ambition är långsiktiga affärsrelationer och lönsamhet. Vår strategi är att främja långsiktiga affärsrelationer och långsiktig lönsamhet, bl a med fokus på ledarskap, intressentfokus, leverantörskedjan och affäretik.

KVALITET

Vår ambition är nöjda och återkommande kunder. Vår strategi är att ständigt bli bättre på vad vi gör i hela företaget, med fokus på vad som skapar värde i produktionen, beställare och slutanvändare.

MILJÖ

Vår ambition är hållbart byggande. Vår strategi är att utöver våra egna ambitioner möta kunders och projekts ambitioner med ett hållbart byggande, genom att erbjuda våra kunder klimat- och cirkuläritetstjänst – i tre ambitionsnivåer: "klimatförbättrat", "klimatoptimerat" och "klimatbalanserat".

ARBETSMILJÖ

Vår ambition är hållbara arbetsplatser, med fokus på säkerhet och psykosocial arbetsmiljö för alla. Vår strategi är att arbeta systematiskt med vårt arbetsmiljöarbete på våra arbetsplatser, där vi utifrån vår laganda bryr oss och verkar för att alla mår och trivs bra.



SOCIALT ANSVAR

Vår ambition är socialt ansvarstagande. Vår strategi är att bidra positivt till samhället. Vi fokuserar på schyssta jobb, lokala arbetsskapande insatser som är långsiktiga, sponsring av lokal idrott och idrottsklubbers CSR arbete (t ex FC Rosengård, Malmö Redhawks och Rögle BK), sponsring av hjälporganisationen Barnsamariten (läs mer här till vänster), och vårt eget jämställdhets- och mångfaldarbete.

Vi samarbetar via olika organisationer och idrottsföreningar, för att främja en positiv samhällsutveckling.

2023 gick vi med i FC Rosengårds nätverk, de har tagit ett framgångsrikt samhällsansvar i de sociala frågorna som tex genom Boost och de globala hållbarhetsmålen. Boost by FC Rosengård har sedan starten 2011 bidragit till att tusentals unga blivit anställda eller börjat studera efter att ha deltagit i någon av deras insatser.



Vill vara med och göra skillnad i samhället och därför har vi valt att engagera oss i barnens rätt till utbildning. Vi driver genom hjälporganisationen Barnsamariten Mkebassaskolan i Etiopien (för ca. 500 elever i åk 1-4). Utbildning ger människor en röst, en möjlighet att delta i samhällslivet och att kunna organisera sig och påverka.

Kontakta

Sawi Exclusive Homes by Treano

Har du en dröm du vill förverkliga? Kontakta oss och låt oss komma med en anpassad lösning för just dig.

Mattias Ingeboryd

Arbetschef

mattias.ingeboryd@treano.se



Sawi Exclusive Homes

📞 0410-105 70

📍 Maskingatan 29, 231 66 Trelleborg

📷 @sawisexclusivehomes

Välkommen till oss – vi finns alltid här.

Treano Bygg AB finns även med kontor i Malmö, Helsingborg och Hässleholm
040-933360, info@treano.se

BESÖK VÅR HEMSIDA FÖR MER INFORMATION

www.treano.se

SQWI EXCLUSIVE
HOMES
BY TREANO